

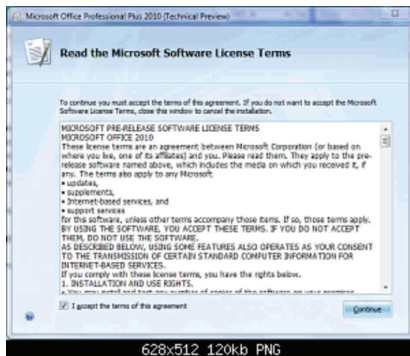


Инсталација и активирање на Office 2010

Сподели доживувања

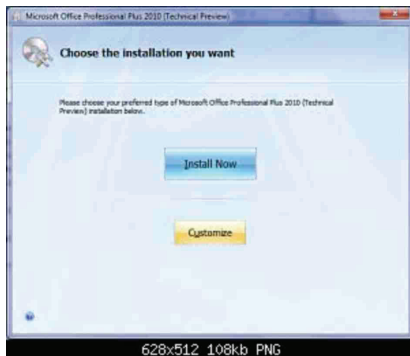


Инсталација и активирање на Office 2010

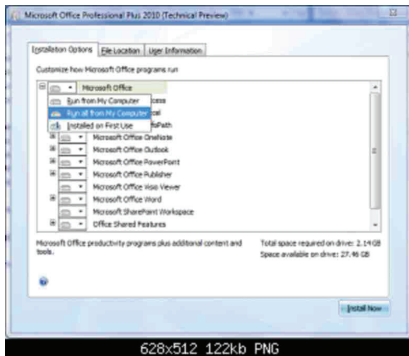


Инсталацијата на Office 2010 може да се направи и од DVD и од Hard Disk, само со кликување на Setup.exe file.

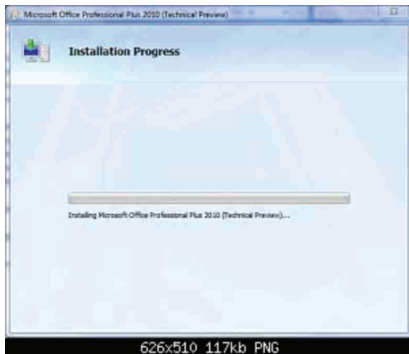
Кликнете ја коцката за да ги прифатите условите за користење на софтверот, а потоа кликнете на Continue.



Најдобриот начин кој гарантира целосна инсталација е да се одбере опцијата Customize.

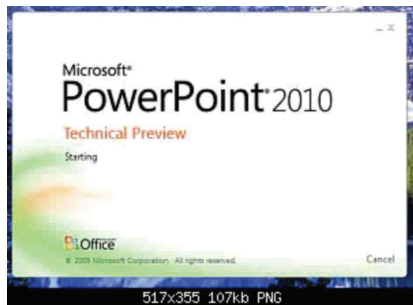


Можете да ја селектирате секоја компонента (апликација) која е инсталирана со Office-от, препорачливо е како најдобра опција Run all from My Computer. Ова ќе ги инсталира сите 2010 апликации.



Откако ќе го направите тоа, кликунете на Install Now за да го финализирате процесот на копирање и инсталација на фајловите (installation & commence copying files).

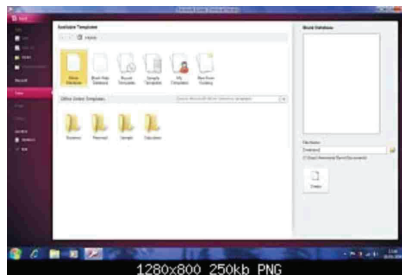
Инсталација и активирање на Office 2010



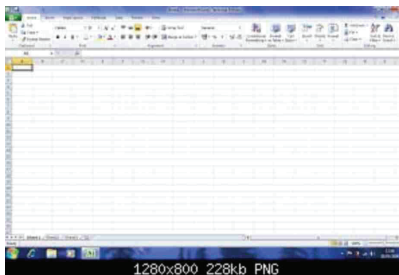
Прва работа која се забележува е блескавиот екран кога се стартува секоја апликација посебно, како и пократкото време за отварање на истите (споредено со верзиите 2003 и 2007)

Сите апликации функционираат како и што е очекувано, со голем број на подобрени функционалности. Подолу е листата на сите Office 2010 апликации.

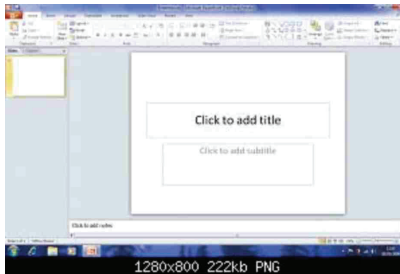
Microsoft Access



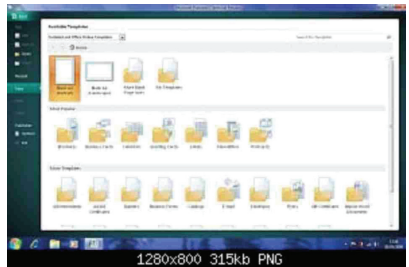
Microsoft Excel



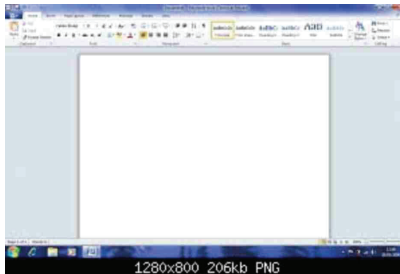
Microsoft Powerpoint



Microsoft Publisher



Microsoft Word



Системски побарувања

Компјутер и процесор 500-megahertz (MHz) процесор или повеќе

Меморија 256 megabytes (MB) RAM; за графичките карактеристики и за одредени напредни функционалности препорачливо е 512 MB.

Хард диск 3.5 gigabyte (GB) слободен дисков простор

Дисплеј 1024 × 768 или монитор со повисока резолуција

Оперативен систем Windows XP со Service Pack (SP) 3 (32-bit), Windows Vista со SP1, Windows Server 2003 R2 со MSXML 6.0, Windows Server 2008 со SP2 (32-bit или 64-bit), Windows 7 или понов оперативен систем.

Дополнителните побарувања и продуктните функционалности може да зависат од системската конфигурација и оперативниот систем.

Забелешка: Продуктната функционалност и графичките може да зависат од вашата системска конфигурација. Некои карактеристики може да имаат потреба од дополнителен или напреден хардвер или серверско поврзување. Погледнете на <http://www.office.com/products>.

Активирање на Microsoft Office 2010

При првото вклучување на Office програмите по нивната инсталација, ќе се појави прозорец во кој треба да се внесе продуктниот клуч (доколку не е внесен при инсталацијата)

Активација преку интернет или телефон

Кога ќе внесете валиден продуктен клуч, автоматски се стартува Activation Wizard кој ви дава 2 опции за активација на производот:

- **Активирај преку интернет** Activation Wizard автоматски го контактира Microsoft серверот за лиценцирање преку интернет врската. Доколку користете валиден продуктен клуч што не е претходно користен, вашиот продуктен клуч се активира автоматски.

Кога активирате преку интернет, вашиот продуктен ИД (генериран од продуктниот клуч) се испраќа до Microsoft. Одговор (потврден ID) се враќа назад кон вашиот компјутер за да го активира производот

- **Активирај преку телефон.**

Производот може да го активирате преку Микрософт контакт центарот на 02 3090 890.

Активирањето по телефон може да е малку подолго од активирањето преку интернет. Бидете пред компјутер кога се јавувате во контакт центарот и имајте го вашиот продуктен клуч до вас.

Како да го активирам производот подоцна, не за време на инсталација?

1. Отворете го Microsoft Office 2010
2. Кликнете на File картичката.
2. Потоа одете на Help, и кликнете на Activate Product Key.
3. Следи ги упатствата на Activation Wizard.
4. Кога ќе заврши, исклучете ја Office програмата и рестартирајте ја.

Како да знам дека производот ми е активиран?

1. Отворете го Microsoft Office 2010
2. Кликнете на File картичката
3. Кликнете на Help.

- Ако не го гледате Activate Product Key копчето, вашиот софтвер е активиран

За бесплатна техничка поддршка, активација и информации за Microsoft производите обратете се во Microsoft центарот на 02 3090 890 или mkinfo@microsoft.com. Microsoft центарот е достапен секој работен ден од 08:00 до 20:00 часот.



За да нарачате дополнителни услуги
јавете се на 171 (повикот е бесплатен).

www.telekom.mk

Сподели доживувања

