

СЕРИЈА 6 LCD TV

Упатство за употребу

LE32B651
LE37B651
LE40B651

Замислете можности

Ви благодариме што се одлучивте за овој Samsung производ. За комплетен сервис, регистрирајте го уредот на

www.samsung.com/register

Модел _____ Сериски бр. _____



Испорачана опрема



Далечинско и батерии (AAA x 2)



Кабел за напојување



Програмско CD



Ткаенина за чистење



Статив



Документи за гаранција



Држач за кабли
(Зависно од моделот)

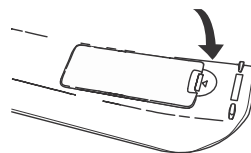
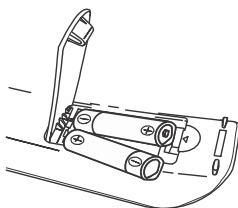
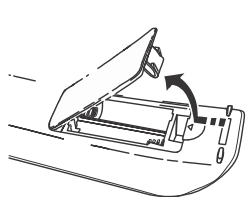


Навртки за статив X 4 (M4 X L16)
(Зависно од моделот)



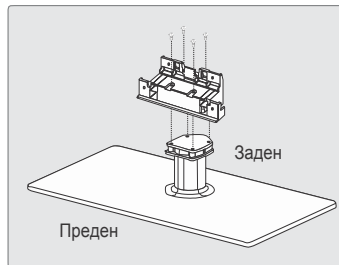
USB (Е-упатство)

Вметнување на батериите во далечинското

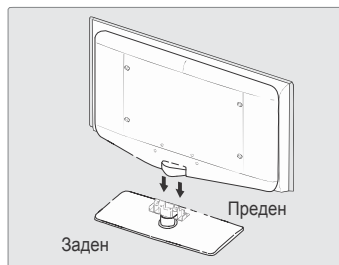


Поставување на стативот

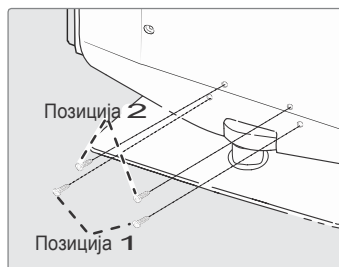
Поставување: Поставете го столбот во вратот на стативот и затегнете го со навртките. Апликативно кај моделот од 32" само.



- Прикачете го LCD ТВ на стативот.
 - Двајца или повеќе лица треба да го држат ТВ.
 - Внимавајте кој е преден, а кој заден дел на стативот додека го прикачувате.
 - За да се уверите дека ТВ е правилно поставен на стативот и на точно ниво, не го притискајте премногу силно на гораната лева или десна страна на ТВ.

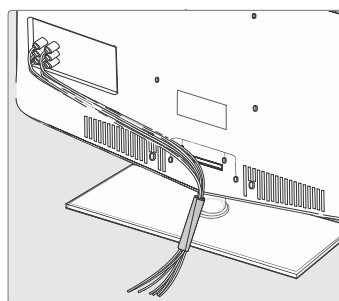


- Затегнете ги двете навртки на позиција 1 и затегнете ги другите 2 на позиција 2.
 - Исправете го производот нагоре и затегнете ги навртките. Ако ги затегнете навртките на едната страна на LCD ТВ, тој може да се навали.



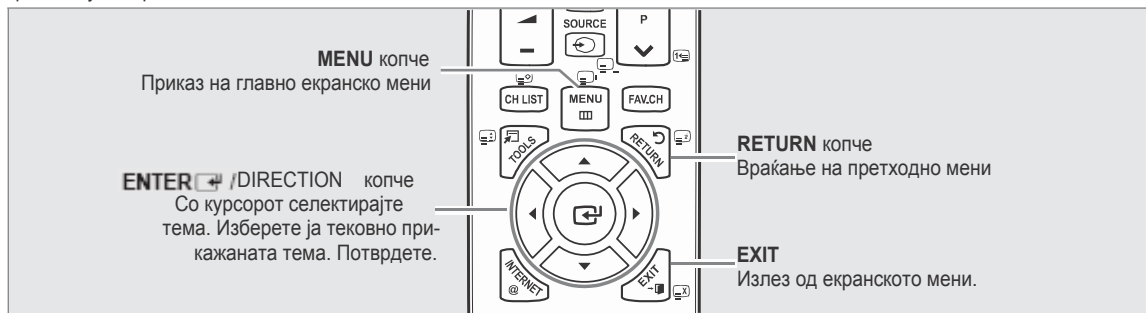
Уредување на кабелите

Вметнете ги каблите во држачот за да не бидат видливи зад стативот.



Преглед на менито

Пред употреба на ТВ, следете ги чекорите подолу за да научите како да се движите низ менито за да селектирате и прилагодувате различни опции.



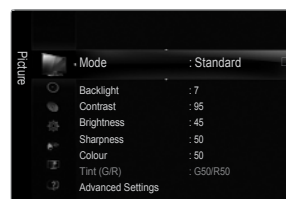
□ Операции на OSD (On Screen Display)

Начинот на пристап во менито може да се разликува зависно од селектираното мени.

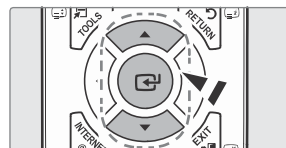
1. Притиснете **MENU** копче.



2. Главното мени се прикажува на екранот. Менито на левата страна има икони: Слика, Звук, Канал, Подесување, Влез, Апликации, Поддршка.



3. Притиснете **▲** или **▼** копче за избор на една од иконите.
4. Потоа притиснете **ENTER** / **+** копче за пристап во под-менито.



5. Притиснете **▲** или **▼** копче за избор на икона од под-менито.



6. Притиснете **◀** или **▶** копче за зголемување или намалување на вредноста на одредена ставка. Прилагодувањата во OSD можат да се разликуваат.
7. Притиснете **ENTER** / **+** копче за да го потврдите изборот.
8. Притиснете **EXIT** копче за излез.

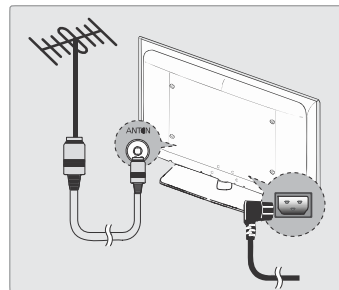


Help icon

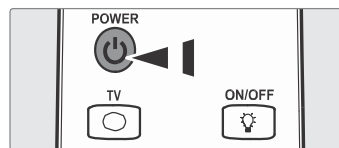
Plug & Play

Кога ќе го вклучите ТВ за прв пат, основните подесувања автоматски ќе се извршат во неколку последователни постапки.

Важно: Поврзете го со антена и струја.

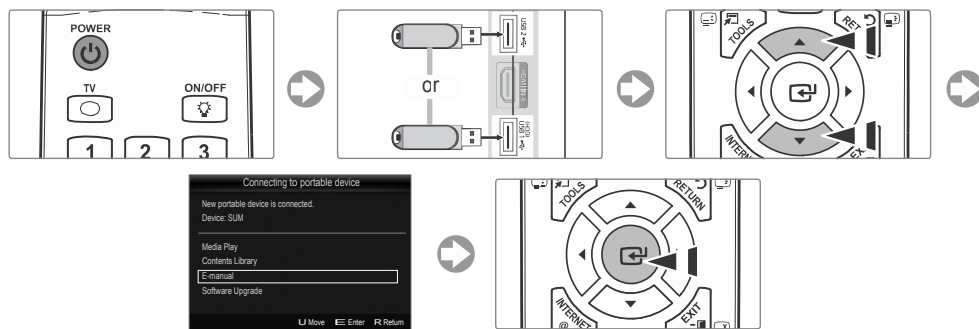


- Притиснете **POWER** копче на далечинското.
 - Можете да го користите и **POWER** копчето на ТВ.
 - Пораката **Select Language of the OSD (Избери јазик)** се прикажува.
 - Притиснете **ENTER** копче. Селектирајте јазик со копчињата **▲** или **▼**. Притиснете **ENTER** за потврда на изборот.
 - Притиснете **◀** или **▶** за избор на **Store Demo** или **Home Use**, потоа **ENTER** копче.
 - Препорачуваме да го подесите ТВ на **Home Use** мод за најдобра слика во домашна средина.
 - **Store Demo** mode се препорачува за маркети и продавници.
 - Ако случајно се подеси на **Store Demo** mode и сакате да го вратите на **Home Use** (Стандардно): Притиснете volume копче на ТВ. Кога volume OSD ќе се прикаже, притиснете и задржете на **MENU** копче на ТВ околу 5 секунди.
 - 4. Притиснете **ENTER** копче. Селектирајте држава со притискање на **▲** или **▼**. Притиснете **ENTER** копче за потврда на Вашиот избор.
 - 5. Притиснете **▲** или **▼** копче за да селектирате **Air** или **Cable**, потоа притиснете **ENTER** копче.
 - **Air:** Сигнал од обична антена.
 - **Cable:** Сигнал од кабловска антена.
 - 6. Притиснете **▲** или **▼** копче за да селектирате канал кој сакате да го меморирате. Притиснете **ENTER** и изберете **Start**.
 - Кога ќе подесите антенски извор на **Cable**, треба да подесите вредност за дигитално пребарување на канали.
 - **Digital & Analogue:** Дигитални и Аналогни канали.
 - Digital:** Дигитални канали.
 - Analogue:** Аналогни канали.
 - Пребарувањето на канали ќе започне и заврши автоматски.
 - Притиснете **ENTER** копче во било кое време за да го прекинете процесот на меморирање.
 - По меморирањето ан сите достапни канали, пораката **Set the Clock Mode (Подеси Часовник)** се појавува.
 - 7. Притиснете **ENTER** копче. Притиснете **▲** или **▼** копче за избор на **Auto**, и притиснете **ENTER** копче.
 - Ако изберете **Manual**, **Set current date and time** (Подеси тековен датум и време се појавува).
 - Ако примате дигитални сигнали, времето автоматски ќе се подеси. Ако не, селектирајте **Manual** за подесување.
 - 8. Описот за конекција кој има најдобар HD квалитет на слика се прикажува. Проверете го описот и притиснете **ENTER** копче.
 - 9. Притиснете **◀** или **▶** за избор на **See Product Guide** или **Watch TV**. Притиснете **ENTER** копче.
 - **See Product Guide:** Во **Product Guide** можете да погледнете вовед за главните функции на Вашиот нов HDTV.
 - **Watch TV:** Можете да ги гледате меморираните канали.
- Ако сакате да ја ресетирате оваа ставка...**
- Притиснете **MENU** копче за приказ на менито. Притиснете **▲** or **▼** копче за избор на **Setup**, и притиснете **ENTER**.
 - Притиснете **ENTER** копче и селектирајте **Plug & Play**.
 - Внесете 4-цифрен PIN код. Фабричкиот PIN код на овој ТВ е '0-0-0-0'.
 - Ако сакате да го смените PIN кодот, употребете ја **Change PIN** функцијата.
 - **Plug & Play** е достапно само во ТВ мод.

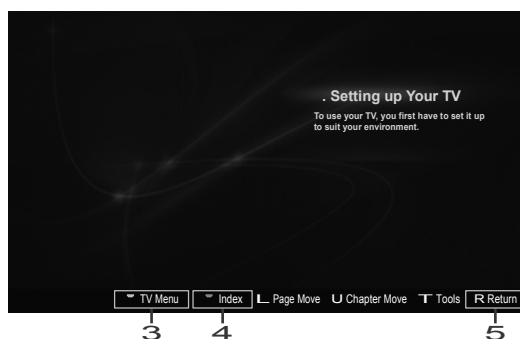


Вметнување USB Memory Drive за преглед на е-упатството

□ Преглед на мени



□ Приказ на екран



1 Освежи поглавје

2 Оди во селектирано мени

3 Оди во TV OSD мени

4 Употроби индекс мени

5 Активирај различни функции од Е-упатство

Внимание: употреба на USB(Е-упатство)

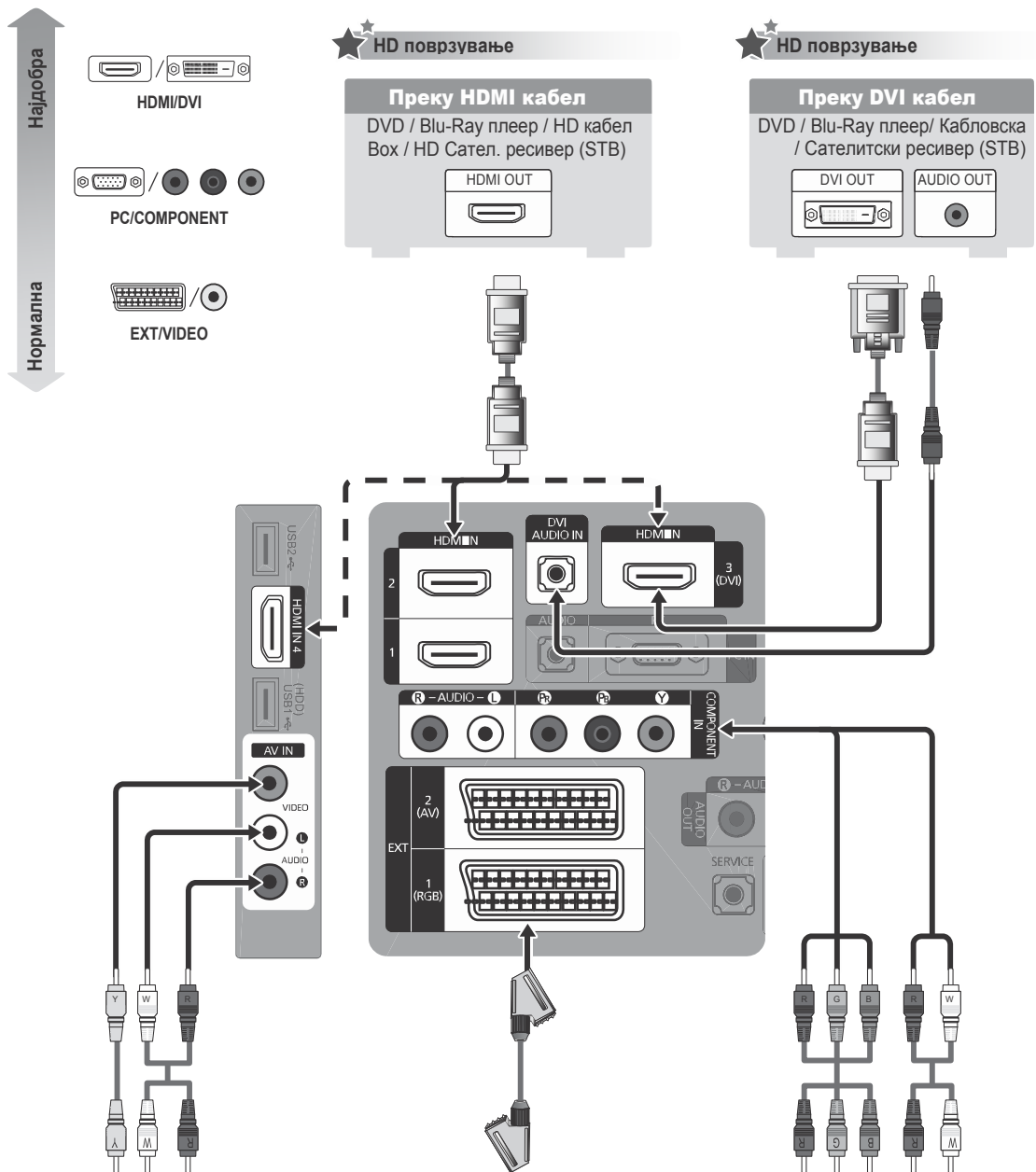
Користете само Е-упатство

Ако го користите за други цели, може да дојде до дефект.

Проблеми

Проблем	Решение
Кога е-упатството не работи правилно	Проверете го USB статусот за конекција со ТВ.
Ако го изгубите USB	Контактирајте го локалниот дистрибутер.
Кога упатството на USB се избрише	Погледнете на www.samsung.com
Нема слика или звук	Проверете дали кабелот е поврзан со струја. Притиснете на копчето за вклучување. Проверете ги подесувањата за контраст и светлина на сликата. Проверете ја јачината на звукот.
Нормална слика но нема звук	Проверете ја јачината на звук. Проверете дали MUTE копчето е притиснато на далечинскиот управувач. Проверете ги подесувањата за звук.

Поврзување со AV уред



Аудио/Видео поврзување

Преку Аудио/Видео кабел

VCR

VIDEO OUT AUDIO OUT

Преку Скарт кабел

VCR / DVD

EXT

Компонентна конекција

Преку Компонентен кабел

DVD / Blu-Ray плеер / Кабловска / Сателитски ресивер

AUDIO OUT COMPONENT OUT

ТВ е во согласност со тековните регулативи на Европската Унија



Производител :

Samsung Electronics co., Ltd. 12th FL., Samsung Main Bldg., 250, 2-Ga, Taepyung-Ro Seoul, Korea

Тел. : +82 2 727 7114

LVD : KTL (Korea Testing Laboratory)
222-13, Guro-Dong, Guro-Gu Seoul, Korea, 152-848

Тел. : +82 2 860 1493

Факс. : +82 2 860 1482

EMC : Samsung Electronics co., Ltd.
Suwon EMC test Lab 416 Maetan-3 Dong, Yeongtong-Gu, Suwon-City
Gyeonggi-Do, Korea, 442-742
Tel. : +82 31 200 2185
Faks. : +82 31 200 2189

Правилно исфрлање на уредот (Отпад на Електрична и Електронска опрема)



(Апликативно во Европската Унија и др. Европски држави со посебни центри за отпад.) Оваа ознака на уредот, опремата или документите укажува дека производот и неговите електронски делови (пр., полнач, слушалки, USB кабел) не треба да се исфрлаат заедно со обичниот отпад од домаќинството на крај на нивниот работен век. За да се спречат евентуалните негативни поседици на околината и човечкото здравје, раздвојте ги овие предмети од другиот отпад и рециклирајте ги одговорно за да можат повторно да се користат истите материјали. Корисниците можат да ги контактираат локалните комунални служби или продавницата од која сте го купиле уредот, за детали како безбедно да ги рециклирате по поминувањето на работниот век.

Македонски

Les bons gestes de mise au rebut de ce produit (Déchets d'équipements électriques et électroniques)

(Applicable dans les pays de l'Union Européenne et dans d'autres pays européens pratiquant le tri sélectif) Ce symbole sur le produit, ses accessoires ou sa documentation indique que ni le produit, ni ses accessoires électroniques usagés (chargeur, casque audio, câble USB, etc.) ne peuvent être jetés avec les autres déchets ménagers. La mise au rebut incontrôlée des déchets présentant des risques environnementaux et de santé publique, veuillez séparer vos produits et accessoires usagés des autres déchets. Vous favoriserez ainsi le recyclage de la matière qui les compose dans le cadre d'un développement durable. Les particuliers sont invités à contacter le magasin leur ayant vendu le produit ou à se renseigner auprès des autorités locales pour connaître les procédures et les points de collecte de ces produits en vue de leur recyclage. Les entreprises et professionnels sont invités à contacter leurs fournisseurs et à consulter les conditions de leur contrat de vente. Ce produit et ses accessoires ne peuvent être jetés avec les autres déchets professionnels et commerciaux.

Français

Korrekte Entsorgung von Altgeräten (Elektroschrott)

(In den Ländern der Europäischen Union und anderen europäischen Ländern mit einem separaten Sammelsystem) Die Kennzeichnung auf dem Produkt, Zubehörteilen bzw. auf der dazugehörigen Dokumentation gibt an, dass das Produkt und Zubehörteile (z. B. Ladegerät, Kopfhörer, USB-Kabel) nach ihrer Lebensdauer nicht zusammen mit dem normalen Haushaltsmüll entsorgt werden dürfen. Entsorgen Sie dieses Gerät und Zubehörteile bitte getrennt von anderen Abfällen, um der Umwelt bzw. der menschlichen Gesundheit nicht durch unkontrollierte Müllbeseitigung zu schaden. Helfen Sie mit, das Altgerät und Zubehörteile fachgerecht zu entsorgen, um die nachhaltige Wiederverwertung von stofflichen Ressourcen zu fördern. Private Nutzer wenden sich an den Händler, bei dem das Produkt gekauft wurde, oder kontaktieren die zuständigen Behörden, um in Erfahrung zu bringen, wo Sie das Altgerät bzw. Zubehörteile für eine umweltfreundliche Entsorgung abgeben können. Gewerbliche Nutzer wenden sich an ihren Lieferanten und gehen nach den Bedingungen des Verkaufsvertrags vor. Dieses Produkt und elektronische Zubehörteile dürfen nicht zusammen mit anderem Gewerbemüll entsorgt werden

Deutsch

Correcte verwijdering van dit product (elektrische & elektronische afvalapparatuur)

Dit merkteken op het product, de accessoires of het informatiemateriaal duidt erop dat het product en zijn elektronische accessoires (bv. lader, headset, USB-kabel) niet met ander huishoudelijk afval verwijderd mogen worden aan het einde van hun gebruiksduur. Om mogelijke schade aan het milieu of de menselijke gezondheid door ongecontroleerde afvalverwijdering te voorkomen, moet u deze artikelen van andere soorten afval scheiden en op een verantwoorde manier recyclen, zodat het duurzame hergebruik van materiaalbronnen wordt bevorderd. Huishoudelijke gebruikers moeten contact opnemen met de winkel waar ze dit product hebben gekocht of met de gemeente waar ze wonen om te vernemen waar en hoe ze deze artikelen milieuvriendelijk kunnen laten recyclen. Zakelijke gebruikers moeten contact opnemen met hun leverancier en de algemene voorwaarden van de koopovereenkomst nalezen. Dit product en zijn elektronische accessoires mogen niet met ander bedrijfsafval voor verwijdering worden gemengd.

Nederlands

Corretto smaltimento del prodotto (rifiuti elettrici ed elettronici)

(Applicabile nell'Unione Europea e in altri paesi europei con sistema di raccolta differenziata) Il marchio riportato sul prodotto, sugli accessori o sulla documentazione indica che il prodotto e i relativi accessori elettronici (quali caricabatterie, cuffia e cavo USB) non devono essere smaltiti con altri rifiuti domestici al termine del ciclo di vita. Per evitare eventuali danni all'ambiente o alla salute causati dall'inopportuno smaltimento dei rifiuti, si invita l'utente a separare il prodotto e i suddetti accessori da altri tipi di rifiuti e di riciclarli in maniera responsabile per favorire il riutilizzo sostenibile delle risorse materiali. Gli utenti domestici sono invitati a contattare il rivenditore presso il quale è stato acquistato il prodotto o l'ufficio locale preposto per tutte le informazioni relative alla raccolta differenziata e al riciclaggio per questo tipo di materiali. Gli utenti aziendali sono invitati a contattare il proprio fornitore e verificare i termini e le condizioni del contratto di acquisto. Questo prodotto e i relativi accessori elettronici non devono essere smaltiti unitamente ad altri rifiuti commerciali.

Italiano

Eliminación correcta de este producto (Residuos de aparatos eléctricos y electrónicos)

(Aplicable en la Unión Europea y en países europeos con sistemas de recogida selectiva de residuos) La presencia de este símbolo en el producto, accesorios o material informativo que lo acompañan, indica que al finalizar su vida útil ni el producto ni sus accesorios electrónicos (como el cargador, cascos, cable USB) deberán eliminarse junto con otros residuos domésticos. Para evitar los posibles daños al medio ambiente o a la salud humana que representa la eliminación incontrolada de residuos, separe estos productos de otros tipos de residuos y recíclelos correctamente. De esta forma se promueve la reutilización sostenible de recursos materiales. Los usuarios particulares pueden contactar con el establecimiento donde adquirieron el producto o con las autoridades locales pertinentes para informarse sobre cómo y dónde pueden llevarlo para que sea sometido a un reciclaje ecológico y seguro. Los usuarios comerciales pueden contactar con su proveedor y consultar las condiciones del contrato de compra. Este producto y sus accesorios electrónicos no deben eliminarse junto a otros residuos comerciales.

Español

Eliminação Correcta Deste Produto (Resíduos de Equipamentos Elétricos e Eletrônicos)

Esta marca - apresentada no produto, nos acessórios ou na literatura - indica que o produto e os seus acessórios eletrônicos (por exemplo, o carregador, o auricular, o cabo USB) não deverão ser eliminados juntamente com os resíduos domésticos no final do seu período de vida útil. Para impedir danos ao ambiente ou à saúde humana causados pela eliminação incontrolada de resíduos, deverá separar estes equipamentos de outros tipos de resíduos e reciclá-los de forma responsável, para promover uma reutilização sustentável dos recursos materiais. Os utilizadores domésticos deverão contactar o estabelecimento onde adquiriram este produto ou as entidades oficiais locais para obterem informações sobre onde e de que forma podem entregar estes equipamentos para permitir efectuar uma reciclagem segura em termos ambientais. Os utilizadores profissionais deverão contactar o seu fornecedor e consultar os termos e condições do contrato de compra. Este produto e os seus acessórios eletrônicos não deverão ser misturados com outros resíduos comerciais para eliminação.

Português

Ustrezno odstranjevanje tega izdelka (odpadna električna in elektronska oprema)

Oznaka na izdelku, dodatni opremi ali dokumentaciji pomeni, da izdelka in njegove elektronske dodatne opreme (npr. električni polnilnik, slušalke, kabel USB) ob koncu dobe uporabe ni dovoljeno odvreči med gospodinjske odpadke. Te izdelke ločite od drugih vrst odpadkov in jih odgovorno predajte v recikliranje ter tako spodbudite trajnostno vnovično uporabo materialnih virov. Tako boste preprečili morebitno tveganje za okolje ali zdravje ljudi zaradi nenadzorovanega odstranjevanja odpadkov. Uporabniki v gospodinjstvih naj se za podrobnosti o tem, kam in kako lahko te izdelke predajo v okolju prijazno recikliranje, obrnejo na trgovino, kjer so izdelek kupili, ali na krajevni upravni organ. Poslovni uporabniki naj se obrnejo na dobavitelja in preverijo pogoje kupne pogodbe. Tega izdelka in njegove elektronske dodatne opreme pri odstranjevanju ni dovoljeno mešati z drugimi gospodarskimi odpadki.

Slovenščina