



Anti-Spam

Упатство за користење на Anti-Spam заштита

Сподели доживувања



Вовед

Mail серверот на Македонски Телеком обезбедува заштита на своите корисници од несакани (spam) пораки. SPAM пораките се дефинирани како неовластени и/или небарани електронски пораки чија содржина претежно е наменета за продажни активности.

Mail серверот има дефинирани критериуми според кои ги препознава несаканите пораки и ги сместува во посебен Spam фолдер. Тој фолдер можете да го видите само преку www.webmail.t-home.mk или доколку Вашиот e-mail клиент програма (Outlook) е подесен да прима пораки преку IMAP протокол. Доколку Вашата e-mail адреса завршува на @t-home.mk, пораките од Spam фолдерот автоматски се бришат на 2 дена.

Доколку Вашата e-mail адреса е Ваш домен (username@imenafirma.com.mk), пораките од Spam фолдерот автоматски се бришат на 5 дена.

Се случува некоја порака од страна на серверот да биде проценета како spam (несакана) и да биде сместена во SPAM фолдерот. За да имате увид во SPAM пораките или повремено (на 2 дена) ќе ги проверувате преку www.webmail.t-home.mk или ќе ја подесите Вашата e-mail клиент програма (Outlook).

WEBMAIL

Откако ќе се најавите на www.webmail.t-home.mk, на левата страна, освен другите фолдери, има и фолдер Spam. Во тој фолдер се сите spam (несакани) пораки, кои серверот по свои критериуми ги проценил како несакани пораки. Ако во тој фолдер најдете на порака која според Вас не е spam, тогаш кликнете на No Spam и таа порака ќе се префрли во Inbox, од каде што ќе можете да ја симнете со Вашиот mail клиент (Microsoft Outlook, Outlook Express итн.)

marketing@tdvsk.com.mk [Поиска] Одложување

Mail | Контакти | Известувања | Подружница

Account-и | Одбере | Најди пораки | Microsoft Face | White List

marketing@tdvsk.com.mk - Spam Преглејте 1-30 of 03

<input type="checkbox"/>		Notification to marketin...	marketing@tdvsk...	15-01-2010 14:30	1.6 KB	No Spam
<input type="checkbox"/>		Looking for a fancy waf...	Authorized VIAGRA G...	15-01-2010 11:56	3.2 KB	No Spam
<input type="checkbox"/>		Visitor marketing's pers...	Belda Palacios	15-01-2010 09:59	2.3 KB	No Spam
<input type="checkbox"/>		make your Fortune	VIAGRA Best Supplier	15-01-2010 04:55	3.8 KB	No Spam
<input type="checkbox"/>		make your Fortune	Ruby Casino	15-01-2010 04:29	1.1 KB	No Spam
<input type="checkbox"/>		make your Fortune	Ruby Casino	15-01-2010 04:29	1.1 KB	No Spam

Capacity 31.2 MB / 1000.0 MB

Кога ќе кликнете на копчето White List од горното мени, ќе се појави e-mail адресата на тој испраќач што сте го означиле како No Spam, и понатаму сите пораки од тој испраќач серверот ќе ги препознава и тие нема да стигнуваат во Spam фолдерот.

The screenshot displays an email client interface. A 'White List' window is open in the foreground, showing a text input field containing the email address 'kontakt@novekspo.com.mk' and an 'Add' button. The background shows the main email interface with a sidebar on the left containing folders like 'Inbox', 'Drafts', 'Sent Items', 'Trash', 'Spam', and 'Capacity'. On the right, a list of emails is visible with columns for 'Date' and 'Size'.

Преглед	1:30	of 4074
Датум	Големина	
15/01/2010 14:42	855.9 KB	
15/01/2010 14:41	796.4 KB	
15/01/2010 14:31	458.5 KB	
15/01/2010 14:26	417.2 KB	
15/01/2010 13:19	101.3 KB	
15/01/2010 11:25	26.8 KB	
14/01/2010 04:11	1.1 KB	
11/01/2010 16:31	104.1 KB	
11/01/2010 14:28	5.6 KB	
11/01/2010 13:12	2.2 MB	
08/01/2010 09:57	50.6 KB	

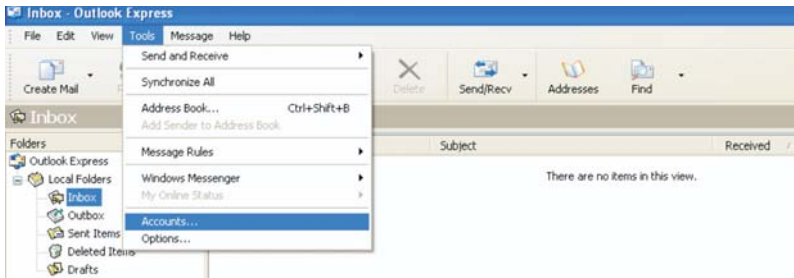
E-mail клиент програма (Outlook)

Доколку сакате да го гледате и Spam фолдерот преку Вашиот локален mail клиент, (Microsoft Outlook, Outlook Express, итн.) тогаш треба да го подесите Вашиот mail клиент користејќи IMAP протокол.

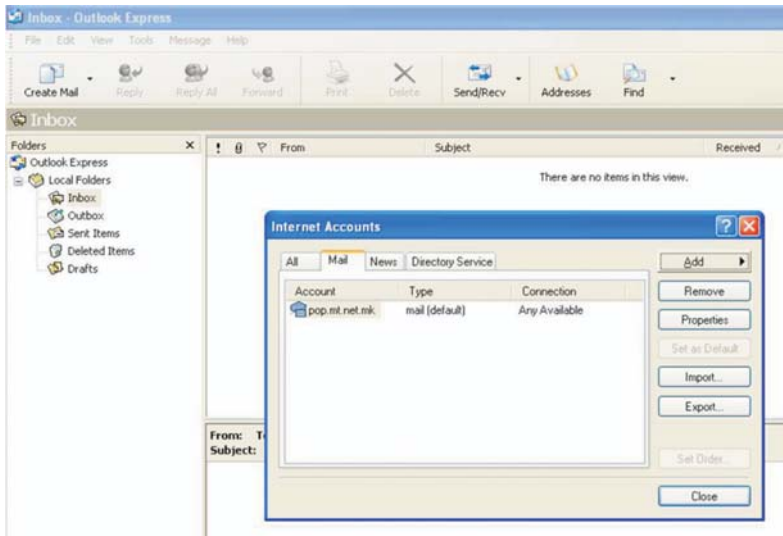
Напомена: Додека го подесувате Вашиот mail клиент задолжително да се одлогирате на www.webmail.t-home.mk. Доколку веќе го имате подесено Вашиот mail клиент (Outlook) да прима пораки од истата e-mail адреса, потребно е да го избришете постоечкиот account пред да го подесите Outlook за примање пораки преку IMAP протокол.

Бришење на постоечки account во Outlook Express Отворете го Tools/Accounts:

Отворете го Tools/Accounts:



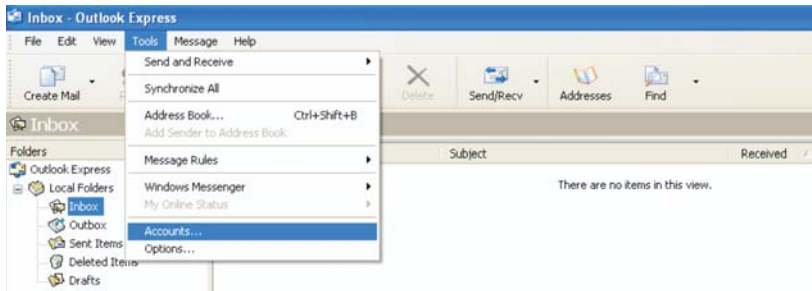
Одберете Mail, обележете го записот (account) во листата и кликнете Remove (како на сликата):



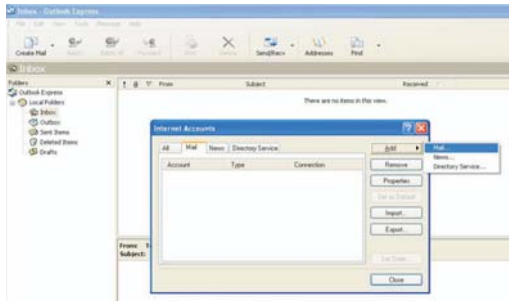
Потоа, кликнете Close.

Подесување на IMAP протокол преку Outlook Express

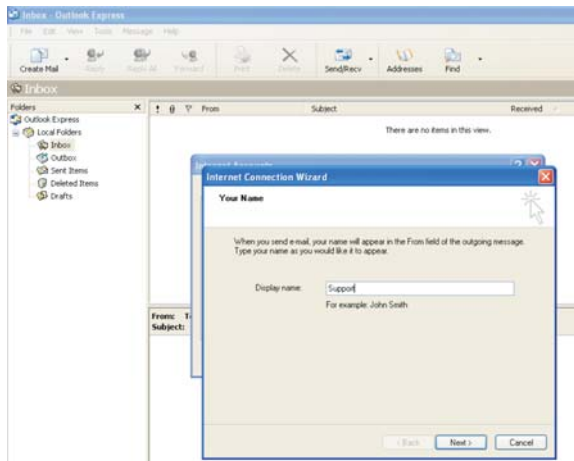
Отворете го Tools/Accounts:



Одберете Mail, па кликнете на копчето Add, па одберете Mail (како на сликата):

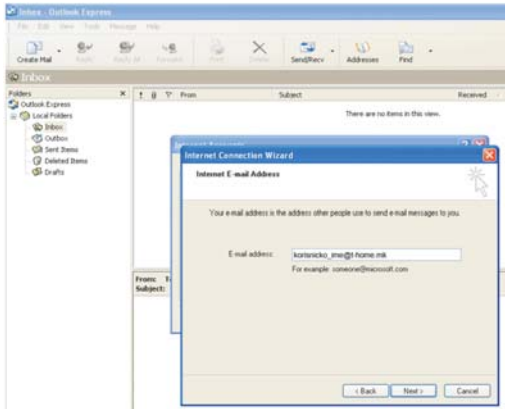


Впишете го Вашето име и презиме кое ќе се појавува на сите email пораки што ќе ги испраќате:

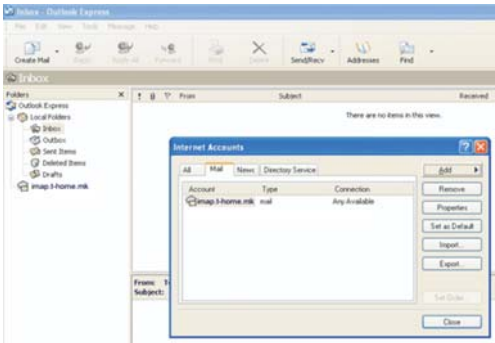


Кликнете на Next

Во полето за е-mail ја пишувате Вашата е-mail адреса и пак кликнете на Next.

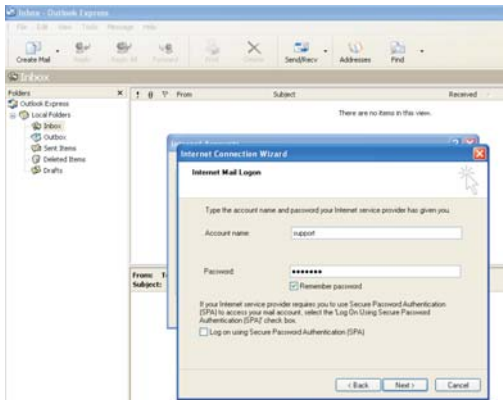


Се селектира опцијата IMAP, во полето Incoming mail server се внесува imap.t-home.mk, а во полето Outgoing mail server се внесува smtp.t-home.mk (како на сликата).

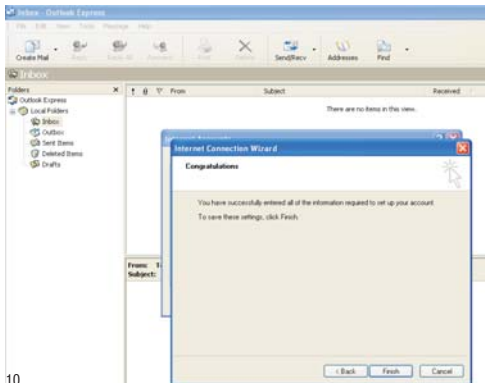


Напомена: Доколку користите Интернет конекција на друг провајдер, а не на Македонски Телекомуникации, тогаш во полето за Outgoing mail server се внесува серверот на соодветниот провајдер.

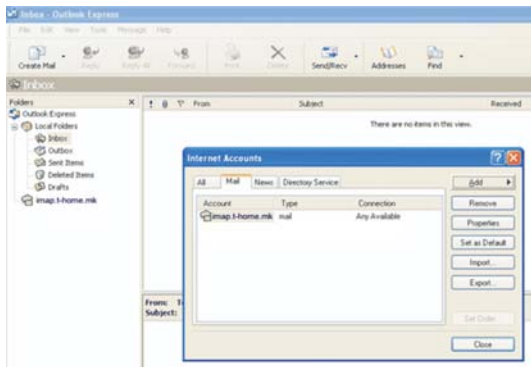
Потоа, се кликува на Next.



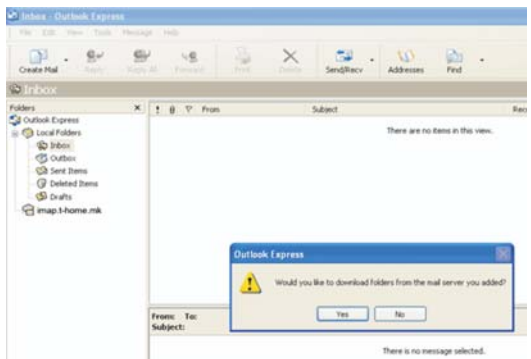
Во полето за Account name се впишува само username-от ако Вашата e-mail адреса е на @t-home.mk. Доколку Вашата e-mail адреса е на Ваш домен (@imenafirma.com.mk), тогаш во полето за Account name се впишува целата e-mail адреса (username@imenafirma.com.mk) се кликува на Next.



На крај се кликува на Finish.

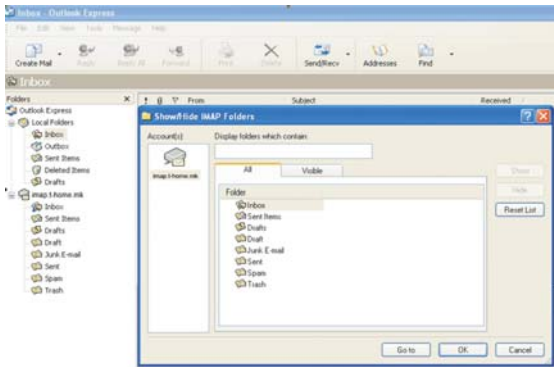


Потоа, се кликува на Close.



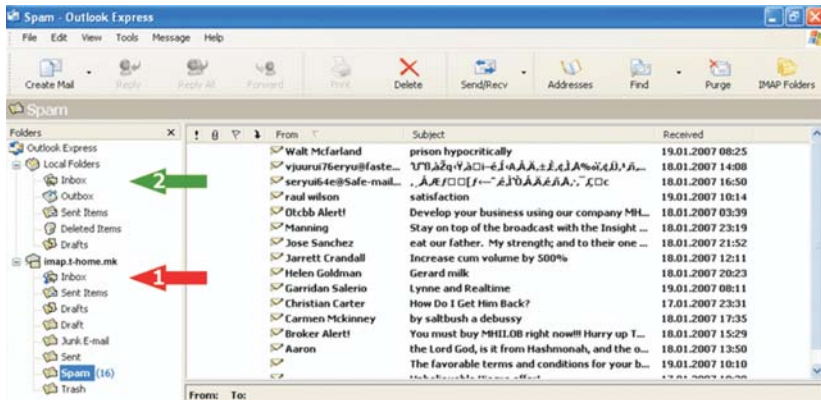
Кликнете на Yes.

Упатство за користење на Anti-Spam заштита



Кликнете на ОК.

Во Outlook Express ќе се појават сите фолдери што ги гледате преку www.webmail.t-home.mk и ќе ги примате сите пораки, вклучително и сите spam пораки (во фолдерот Spam). Од фолдерот Spam можете да ги преместувате пораките во кој сакате фолдер.



Напомена: Фолдерите во Outlook Express и на <http://webmail.t-home.mk> (на серверот) постојано се синхронизираат. Тоа значи дека, доколку избришете некоја порака преку Outlook Express, истата порака ќе се избрише и на <http://webmail.t-home.mk>, и обратно. Заради тоа, корисните пораки од соодветниот фолдер (на пример Inbox, означен на сликата со стрелка број 1) сместен во [imap.t-home.mk](http://webmail.t-home.mk) едноставно преместете ги во друг фолдер (на пример Inbox, означен на сликата со стрелка број 2) сместен во Local Folders. Со тоа, важните пораки ќе се чуваат на Вашиот компјутер (во Outlook Express) и нема да зафаќаат капацитет на <http://webmail.t-home.mk> (на серверот). Бидејќи капацитетот на серверот за Вашата e-mail адреса е ограничен, со навременото префрлање на пораките, нема да дојдете во ситуација да не можете да примате повеќе пораки заради преполн капацитет на Вашиот Mailbox.

За да нарачате дополнителни услуги
јавете се на 171 (повикот е бесплатен).

www.t-home.mk

Сподели доживувања

