



Outlook Express

Упатство за конфигурација на Outlook Express

Сподели доживувања

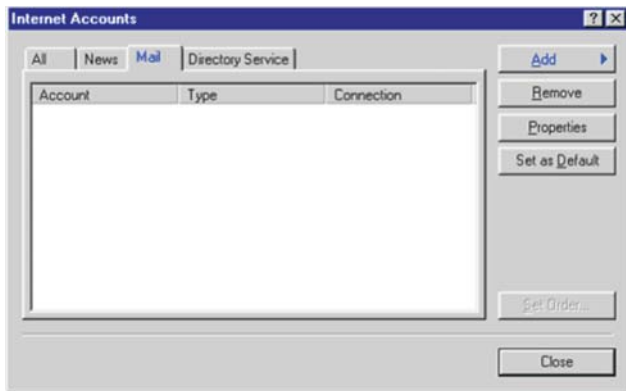


Вовед

Outlook Express е Microsoft Windows клиент кој може да го користите како алатка за е-mail комуникација.

Со следниве чекори е објаснето како може да го подесите вашиот Outlook Express:

1. Стартувајте го **Outlook Express**.
2. Изберете **Accounts** од Tools менито. Internet Accounts прозорецот ќе се отвори.
3. Кликнете на **Mail**. Овде ќе видите дали или колку адреси имате сетирани во Outlook Express.



4. Кликнете на **Add** копчето. Ке се отвори прозорче: изберете **Mail**.
5. Ке се отвори **Internet Connection wizard** кој ќе ве води чекор по чекор да го конфигурирате вашиот (акаунт ?)
6. Ке се појави прозорец каде што ќе треба да го напишете вашето име.
7. Напишете го вашето име како што сакате да се појавува на e-mail-от: на пример: Janko Jankovski.
Кликнете **Next**.



8. Ке се појави **Internet E-mail** Адресата.
9. Внесете ја вашата адреса, jankovski@t-home.mk
Кликнете **Next**.
10. Ке се појави **E-Mail Server Names** прозорецот.
11. Внесете ги следниве информации:

| | |
|-------------------------------------|----------------|
| My incoming mail server is a | POP3 |
| Incoming mail (POP3 or IMAP) server | pop.t-home.mk |
| Outgoing mail (SMTP) server | smtp.t-home.mk |



12. Кликнете **Next**.

За да нарачате дополнителни услуги
јавете се на 171 (повикот е бесплатен).

www.t-home.mk

Сподели доживувања

